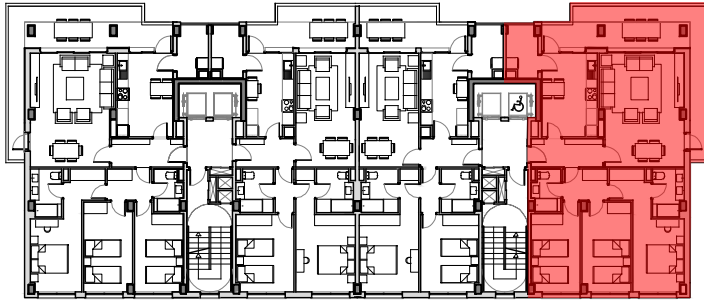
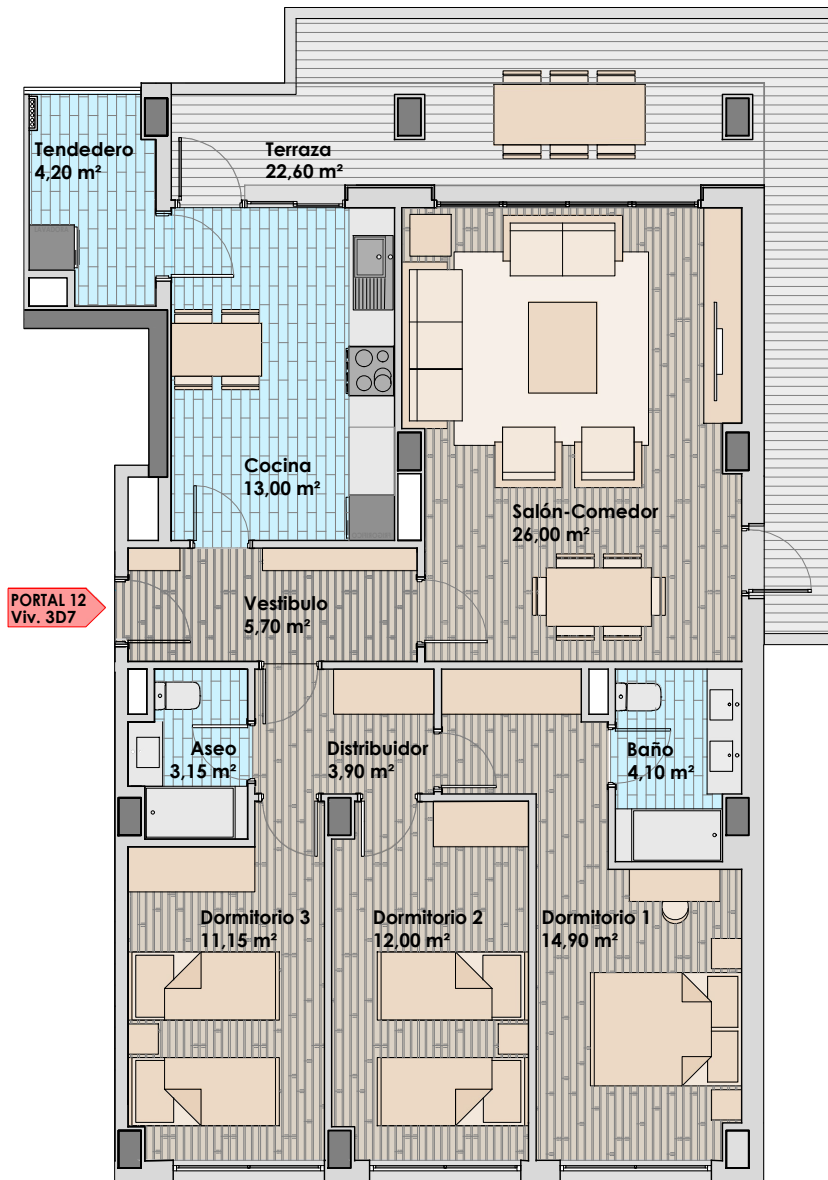


VIV.TIPO 3D7



PLANTAS 1º A 10º



SUPERFICIE ÚTIL VIVIENDA	98,10 m ²
SUPERFICIE TERRAZA	22,60 m ²
SUPERFICIE ÚTIL TOTAL	120,70 m ²

EL BALCÓN DE LA ROSALEDA - 43 VIVIENDAS

NUEVO EDIFICIO EN LA CALLE CLARA CAMPOAMOR DE PONFERRADA

VIV TIPO 3D7

OCTUBRE 2019

NOTA: ESTE PLANO NO CONSTITUYE DOCUMENTO CONTRACTUAL DE ACUERDO A LO QUE DISPONE EL REAL DECRETO 515/21-4-89 CON ENTRADA EN VIGOR EL 17-11-89, SOBRE LA PROTECCIÓN DE LOS CONSUMIDORES EN CUANTO A LA INFORMACIÓN A SUMINISTRAR EN LA COMPRAVENTA DE VIVIENDAS. TODOS LOS DATOS QUE NO FIGUREN EN ESTA PUBLICIDAD Y QUE EL COMPRADOR DESEE CONOCER SE ENCUENTRAN A SU DISPOSICIÓN.

OBELMAX
PROYECTOS