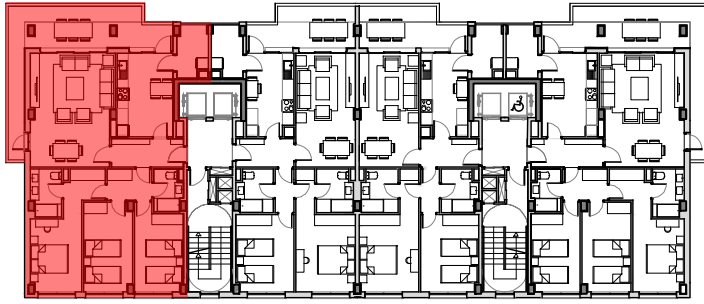
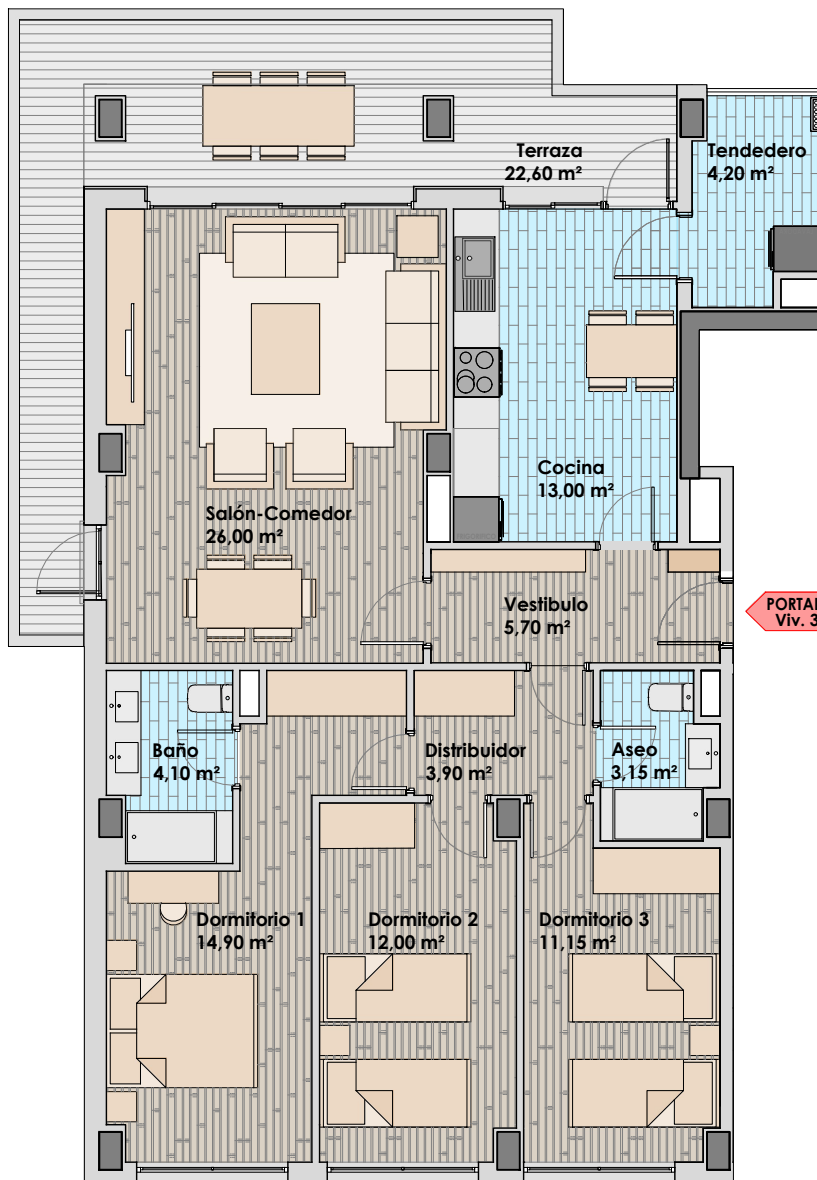


# VIV.TIPO 3D6



PLANTAS 2º A 10º



SUPERFICIE ÚTIL VIVIENDA 98,10 m<sup>2</sup>  
 SUPERFICIE TERRAZA 22,60 m<sup>2</sup>  
 SUPERFICIE ÚTIL TOTAL 120,70 m<sup>2</sup>

EL Balcón de la Rosaleda - 43 VIVIENDAS

NUEVO EDIFICIO EN LA CALLE CLARA CAMPOAMOR DE PONFERRADA

VIV TIPO 3D6

OCTUBRE 2019

NOTA: ESTE PLANO NO CONSTITUYE DOCUMENTO CONTRACTUAL DE ACUERDO A LO QUE DISPONE EL REAL DECRETO 515/21-4-89 CON ENTRADA EN VIGOR EL 17-11-89, SOBRE LA PROTECCIÓN DE LOS CONSUMIDORES EN CUANTO A LA INFORMACIÓN A SUMINISTRAR EN LA COMPRAVENTA DE VIVIENDAS. TODOS LOS DATOS QUE NO FIGUREN EN ESTA PUBLICIDAD Y QUE EL COMPRADOR DESEE CONOCER SE ENCUENTRAN A SU DISPOSICIÓN.

**OBELMAX**  
PROYECTOS