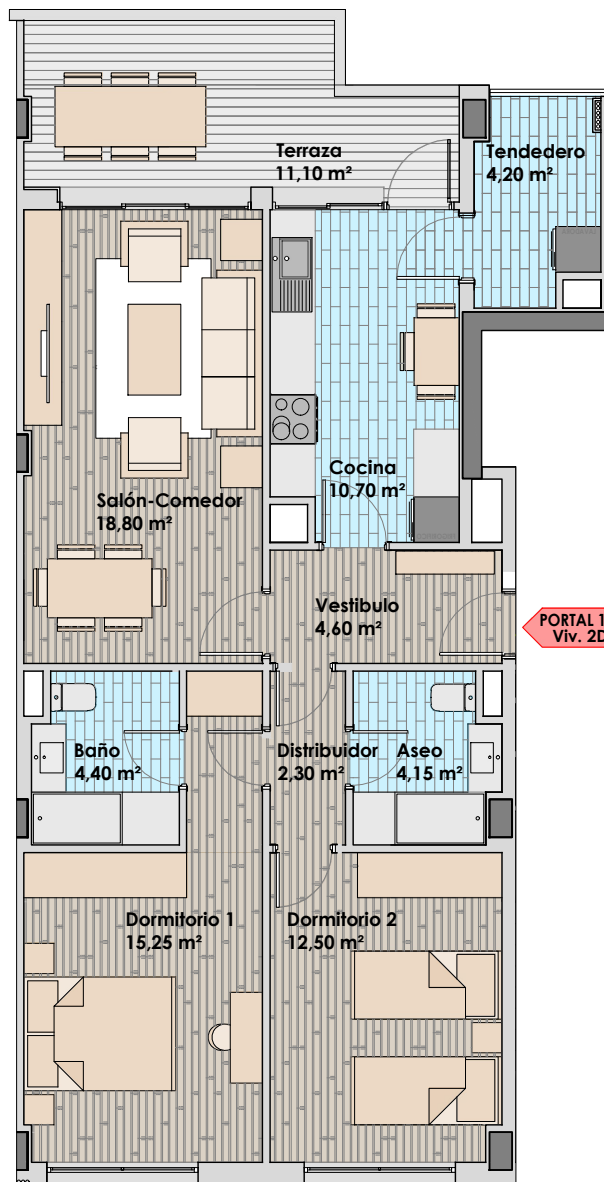


VIV.TIPO 2D5



PLANTAS 1º A 7º



| | |
|--------------------------|----------------------|
| SUPERFICIE ÚTIL VIVIENDA | 76,90 m ² |
| SUPERFICIE TERRAZA | 11,10 m ² |
| SUPERFICIE ÚTIL TOTAL | 88,00 m ² |

EL Balcón de la Rosaleda - 43 VIVIENDAS

NUEVO EDIFICIO EN LA CALLE CLARA CAMPOAMOR DE PONFERRADA

VIV TIPO 2D5

OCTUBRE 2019

NOTA: ESTE PLANO NO CONSTITUYE DOCUMENTO CONTRACTUAL DE ACUERDO A LO QUE DISPONE EL REAL DECRETO 515/21-4-89 CON ENTRADA EN VIGOR EL 17-11-89, SOBRE LA PROTECCIÓN DE LOS CONSUMIDORES EN CUANTO A LA INFORMACIÓN A SUMINISTRAR EN LA COMPRAVENTA DE VIVIENDAS. TODOS LOS DATOS QUE NO FIGUREN EN ESTA PUBLICIDAD Y QUE EL COMPRADOR DESEE CONOCER SE ENCUENTRAN A SU DISPOSICIÓN.

OBELMAX
PROYECTOS